



CASIO Picture Conversion Engine

Installationshandbuch für Windows



CASIO Weltweite Schulungs-Website

<http://edu.casio.com>

CASIO SCHULUNGSFORUM

<http://edu.casio.com/forum/>

CASIO®

1. Informationen zu CASIO Picture Conversion Engine

CASIO Picture Conversion Engine (CASIO-Engine für die Bildkonvertierung) ist eine Software, mit der Sie die Bild- und Filmdateien auf Ihrem Computer bearbeiten und in ein Dateiformat (g3p, g3b) konvertieren können, das bei einem Rechner des Typs CASIO fx-CG20 mit wissenschaftlicher Funktion und in Verbindung mit der Computersoftware fx-CG Manager PLUS verwendet werden kann.

Hinweis

Die von Ihnen mit der Software CASIO Picture Conversion Engine erstellten g3p- und g3b-Dateien können in einen Rechner des Typs CASIO fx-CG20 und fx-CG Manager PLUS importiert und dort angezeigt werden. (Vom Modell fx-CG10 wird die Grafikanzeige nicht unterstützt.)

2. Systemanforderungen

Betriebssysteme:	Windows® XP Home Edition, Windows® XP Professional (32 Bit), Windows Vista® (32 Bit), Windows® 7 (32 Bit/64 Bit) Ihre Hardware-Konfiguration benötigt höhere als die vom Betriebssystem empfohlenen Funktionalitäten.
Computer:	IBM PC/AT oder ein kompatibler Computer Computer mit einer bereits vorhanden Installation eines der Windows®-Betriebssysteme (Keine Computer mit einem aufgerüsteten Betriebssystem und selbst zusammengebaute Computer.)
Arbeitsspeicher:	1 GB oder mehr
Freier Festplattenspeicher:	100 MB für Installation und Deinstallation
Hinweis:	Die tatsächlichen Anforderungen und die Produktfunktionalität können je nach Systemkonfiguration und Betriebssystem unterschiedlich sein.
Sonstige:	Videoadapter und Display müssen XGA (1024×768) oder eine höhere Auflösung unterstützen; Systemfarbe 16 Bit oder höher. QuickTime 7 oder später.

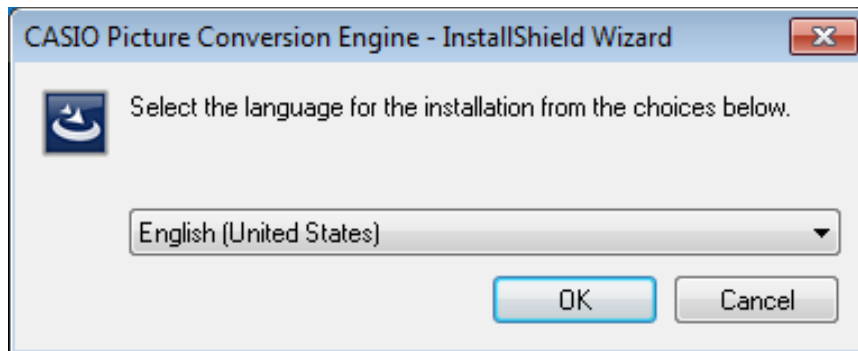
Hinweis

- Windows ist eine eingetragene Marke oder Marke der Microsoft Corporation in den Vereinigten Staaten und/oder in anderen Ländern.
- Andere in dieser Anleitung verwendete Firmen- und Produktnamen sind Marken der betreffenden Inhaber.

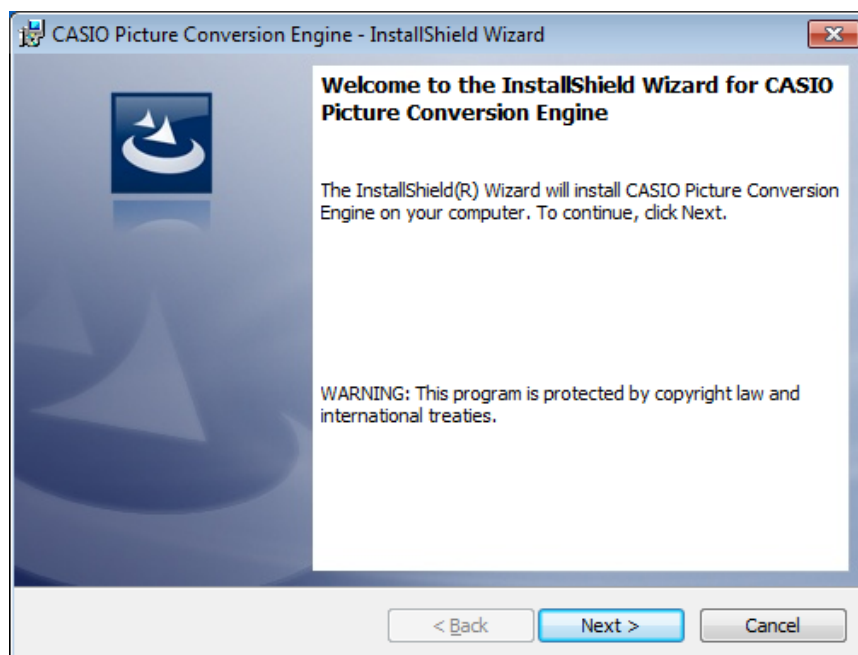
3. Installation von CASIO Picture Conversion Engine

1. Klicken Sie doppelt auf „CASIO Picture Conversion Engine“ oder „CASIO Picture Conversion Engine.exe“.

- Daraufhin wird ein Dialogfenster für die Auswahl der Bildschirmsprache angezeigt.



2. Wählen Sie die gewünschte Sprache aus, und klicken Sie auf [OK].



3. Klicken Sie auf [Next].

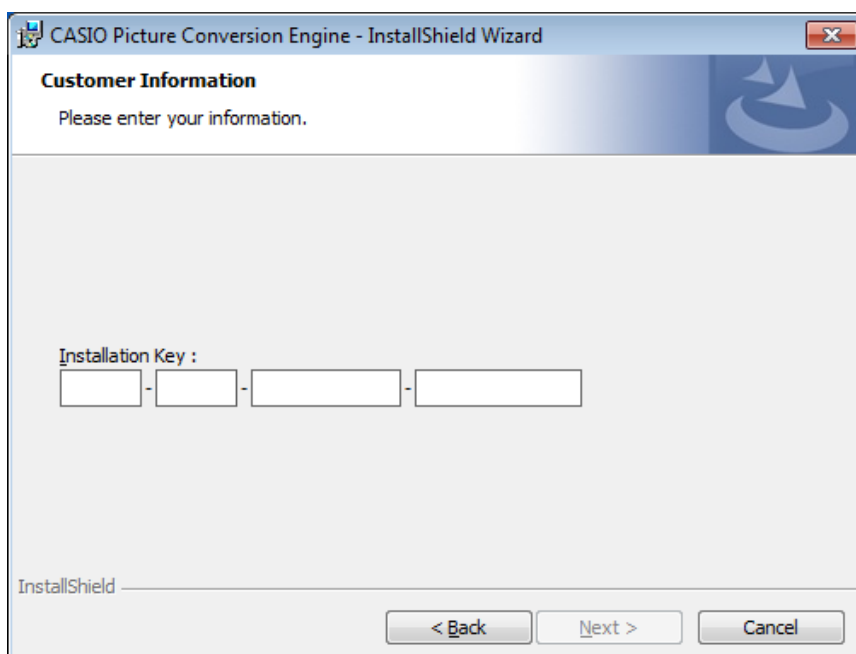
- Daraufhin wird der Endbenutzer-Lizenzvertrag (EULA) angezeigt.



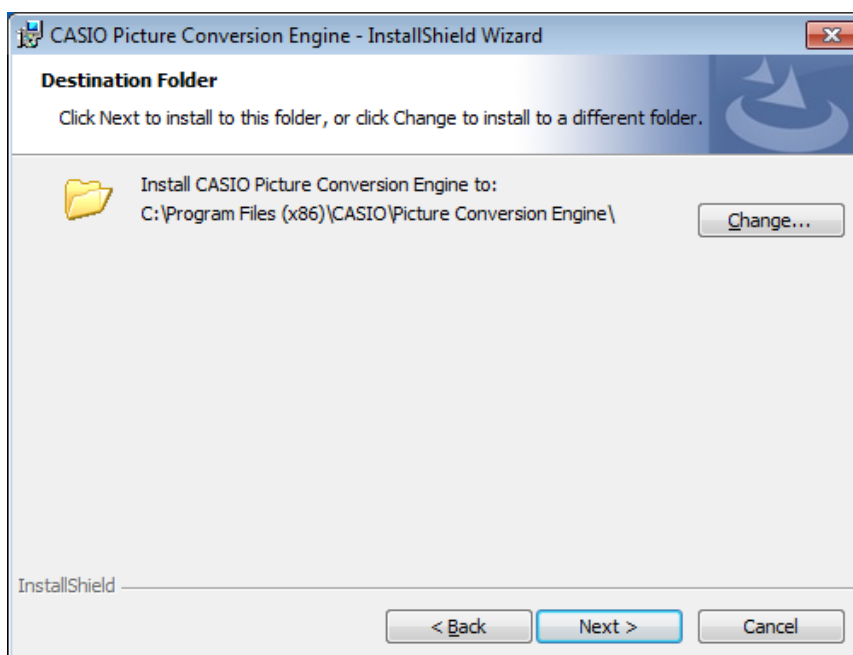
4. Lesen Sie den Lizenzvertrag sorgfältig durch.

5. Wenn Sie mit den Bedingungen des Lizenzvertrags einverstanden sind, klicken Sie auf „I accept the terms...“ (Ich stimme den Bedingungen zu), und klicken Sie dann auf [Next].

- Wenn Sie mit den Bedingungen des Lizenzvertrags nicht einverstanden sind, klicken Sie auf „I do not accept the terms...“ (Ich stimme den Bedingungen des Lizenzvertrags nicht zu). Klicken Sie dann auf [Cancel], um den Installationsvorgang zu beenden.

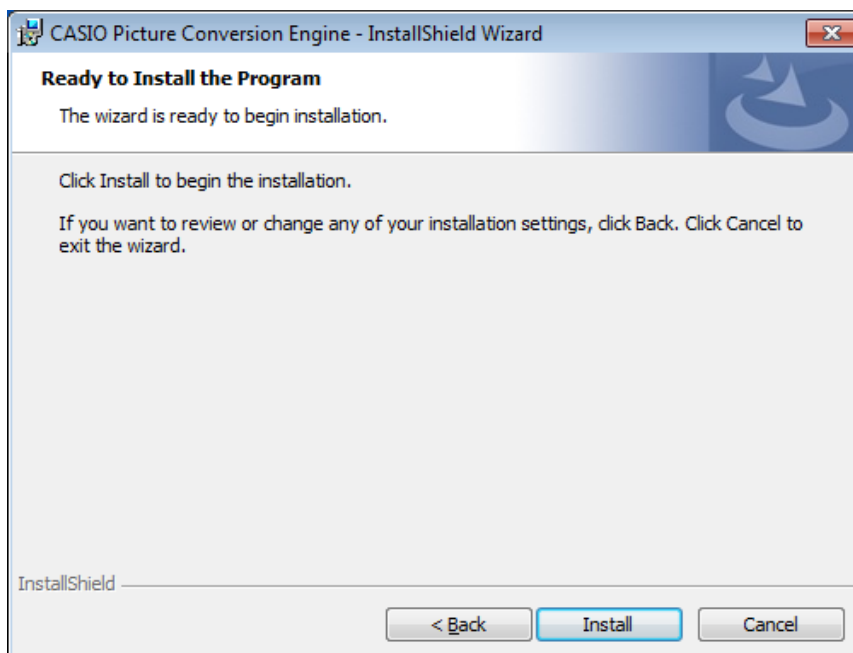


6. Geben Sie unter „Installationsschlüssel“ den alphanumerischen Schlüssel ein, der sich auf dem Installkey-Aufkleber der Software befindet, und klicken Sie dann auf [Next].



7. Führen Sie zur Angabe des Installationslaufwerks und -ordners einen der folgenden Schritte aus.

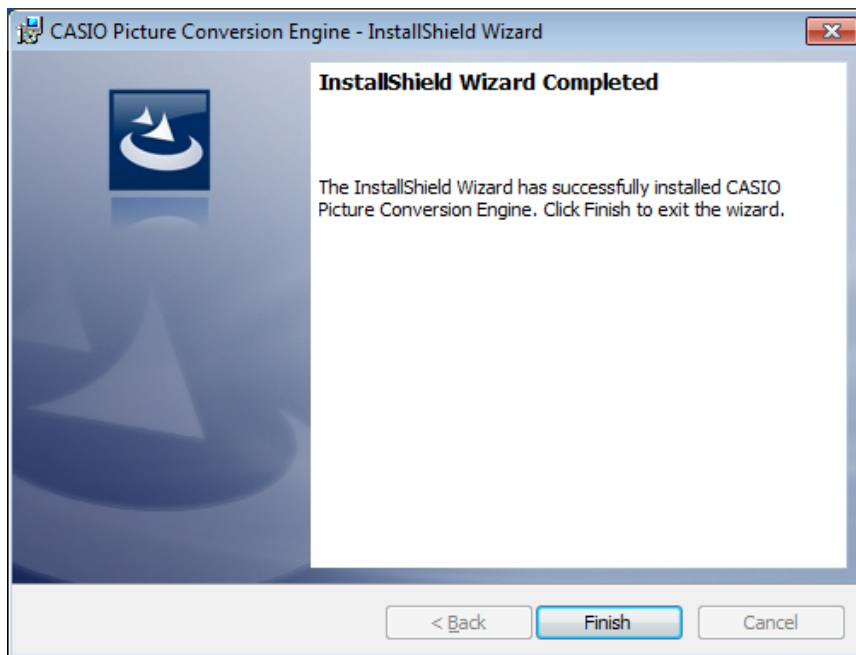
- 7-a: Wenn Sie die Standardeinstellungen übernehmen möchten, klicken Sie einfach auf [Next]. Diese Vorgehensweise wird empfohlen.
7-b: Wenn Sie einen anderen Ordner angeben möchten, klicken sie auf [Change]. Wählen Sie den gewünschten Ordner aus, und klicken Sie dann auf [Next].



8. Klicken Sie auf [Install].

- Daraufhin wird die Installation gestartet.

9. Sobald die Installation abgeschlossen ist, wird das folgende Dialogfenster angezeigt.



10. Klicken Sie auf [Finish].

- Dadurch wird die Installation abgeschlossen.

Hinweis

- Bei der Installation der Software wird ein Direktaufrufsymbol für „CASIO Picture Conversion Engine“ auf Ihrem Windows-Desktop abgelegt.

4. Deinstallation von CASIO Picture Conversion Engine

1. Rufen Sie die Windows-Systemsteuerung auf.
2. Klicken Sie auf [Software].
3. Wählen Sie in der angezeigten Anwendungsliste den Eintrag „CASIO Picture Conversion Engine“ aus.
4. Klicken Sie auf [Entfernen].
 - Daraufhin wird der Assistent für die Programmwartung angezeigt.
5. Klicken Sie auf [Ja].
 - Dadurch wird die Deinstallation abgeschlossen.

5. Starten von CASIO Picture Conversion Engine

1. Klicken Sie auf dem Desktop Ihres Computers auf das Symbol „CASIO Picture Conversion Engine“.
- Sie können die Anwendung auch starten, indem Sie nacheinander auf [Start] - [Programme] - [CASIO] - [CASIO Picture Conversion Engine] - [CASIO Picture Conversion Engine] klicken.



CASIO®

CASIO COMPUTER CO., LTD.

6-2, Hon-machi 1-chome
Shibuya-ku, Tokyo 151-8543, Japan